

### Aufgabenstellung:



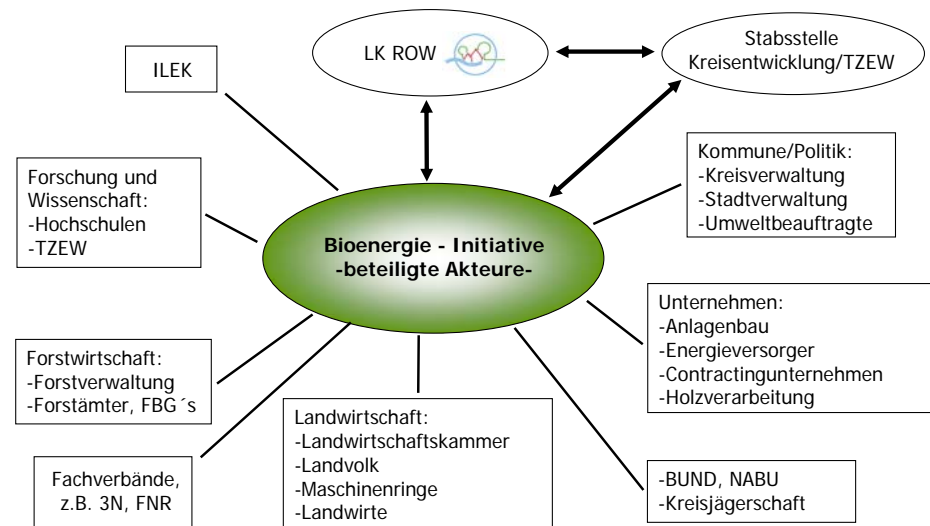
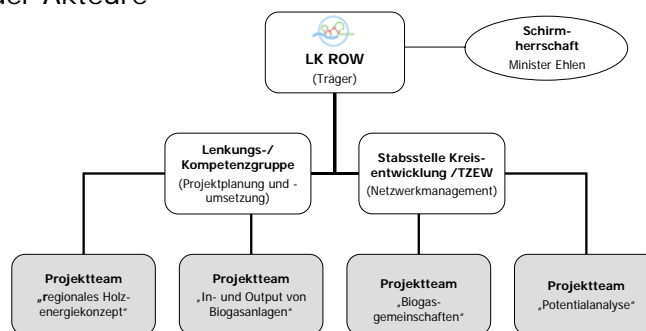
Der Landkreis Rotenburg (Wümme) ist ländlich geprägt. Der Anteil der landwirtschaftlich genutzten Fläche an der Gesamtfläche des Landkreises (2.070 qkm) beträgt 68%, der Waldanteil beträgt 14,5%. Damit bietet die Region sehr gute Voraussetzungen für den Ausbau der Bioenergie-Nutzung. Allerdings bietet nur ein der Region angepasster Ausbau der Bioenergie eine interessante Zukunftsperspektive im Rahmen der Regionalentwicklung.

- Stärkung der regionalen Wirtschaftskraft durch zielgerichtete Entwicklung der Bioenergie-Nutzung
- Neue Einkommensquellen und Arbeitsplätze durch den Aufbau regionaler Wertschöpfungsketten
- Entwicklung einer langfristigen Perspektive für Bioenergienutzung

### Lösungsansatz:

Ein Netzwerk Bioenergie bildet die organisatorische Antwort auf die Komplexität der Fragestellungen im Bioenergiebereich:

- verbesserte Kommunikation zwischen den Akteuren und gemeinsame Planungsprozesse
- Synergien im Rahmen eines Zusammenwirkens bislang getrennt agierender Akteure





### Projektteam „regionales Holzenergiekonzept“

Wärme-/Kälteversorgung von Industrie- und Gewerbebetrieben im Landkreis Rotenburg (Wümme) durch energetische Verwertung eines bislang ungenutzten Potentials im Holzbereich:

Durchforstungsholz, Schlagabraum, Baum- und Strauchschnitt, Straßenbegleitgrün, Heckenschnitt

### Projektteam „In/Output von Biogasanlagen“

Energiewirt im Lern- und Erfahrungsprozess; Ansatz: Regionsspezifischer Informations- und Erfahrungsaustausch hinsichtlich neuer Erkenntnisse im Bereich des In-/ Outputs von Biogasanlagen. Bisherige Schwerpunktthemen:

- Alternativpflanzen und neue Kulturarten für Biogasanlagen
- Einbeziehung der Grünlandflächen für die Biogasproduktion



### Projektteam „Biogasgemeinschaften“

Unterstützende Maßnahmen zur Realisierung des Projektes „Biogas-Verbund in den Samtgemeinden Tarmstedt, Selsingen und Zeven“.

-> Rohgasverbundnetz von 20 Biogasanlagen mit zentraler Biogasaufbereitung in Kombination mit verbrauchernahen Satelliten - BHKWs).

### Projektteam „Potentialanalyse“

Mengenmäßige Betrachtung von Biomassepotentialen in den Bereichen Holz, landwirtschaftliche Flächen, sonstige Biomasse. Die Erfassung der Potentiale dient als Informationsgrundlage und Entscheidungshilfe bei Planungsvorhaben und Investitionsentscheidungen. Im Rahmen der Initiative Bioenergie liefert sie die Datenbasis für die Arbeit in den Projektteam.

