



Wir verbinden
Wirtschaft
und
Wissenschaft.



TRANSFERZENTRUM ELBE-WESER



Ein Angebot für Unternehmen in den Landkreisen Celle, Cuxhaven, Harburg, Osterholz, Rotenburg (Wümme), Soltau-Fallingb., Stade, Uelzen und Verden.

Als neutrale Einrichtung bildet das TZEW die Verzahnung zwischen den Unternehmen in der Region, Hochschulen und Forschungseinrichtungen und den Einrichtungen der kommunalen Wirtschaftsförderung. Auf Basis der individuellen Anforderungen in den Unternehmen werden gemeinsam mit dem TZEW konkrete Lösungsvorschläge erarbeitet, die zu Entscheidungen z.B. über den Einsatz neuer Technologien, Diversifikation sowie Ideen- und Produktverwertung führen.

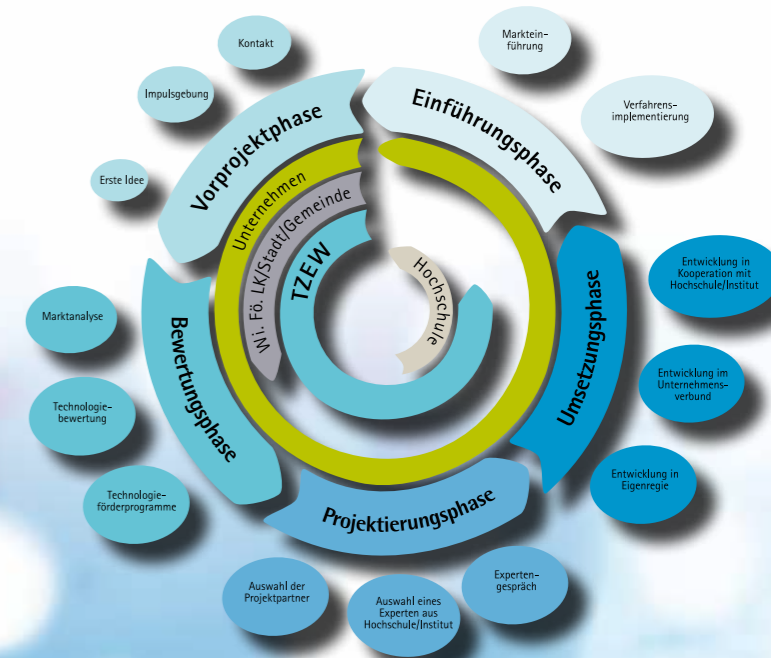
Die Transferaktivitäten erfolgen in Zusammenarbeit mit dem ‚Innovationsnetzwerk Niedersachsen‘, sowie Hochschulen und Forschungseinrichtungen in Niedersachsen, Bremen, Hamburg und der Steinbeis-Stiftung.

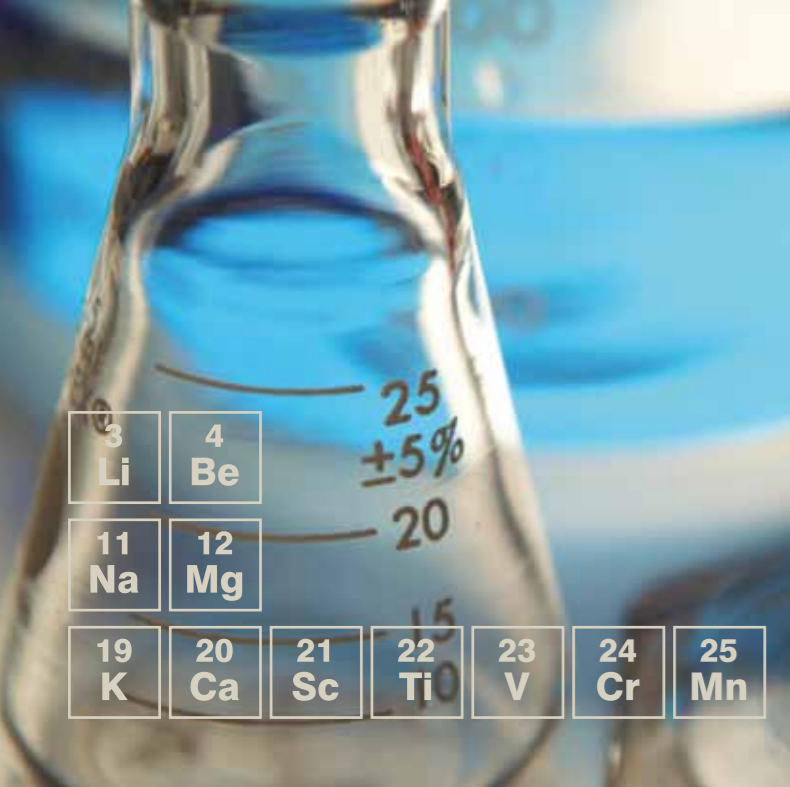
Unternehmen durchlaufen im Rahmen eines Innovationsprozesses in der Regel mehrere Phasen:

- Vorprojektphase
- Bewertungsphase
- Projektierungsphase
- Entwicklungsphase
- Einführungsphase

Für jede dieser Phasen bietet das TZEW speziell zugeschnittene Dienstleistungen. Im Mittelpunkt steht dabei das Expertengespräch, in dessen Rahmen Sie Ihre Aufgabenstellung vor Ort mit einem ausgewiesenen Spezialisten aus Wirtschaft oder Wissenschaft erörtern können.

Diese Dienstleistungen sind für Unternehmen kostenfrei.





Technologiefelder des TZEW

Im Mittelpunkt unserer Aktivitäten steht die Begleitung der Innovationsprozesse in den Unternehmen.

Wir bieten Technologietransfer in folgenden Bereichen:

Kommunikation und Information mit den Bereichen Informations- und Kommunikationstechnik, Medientechnik und Telematik.

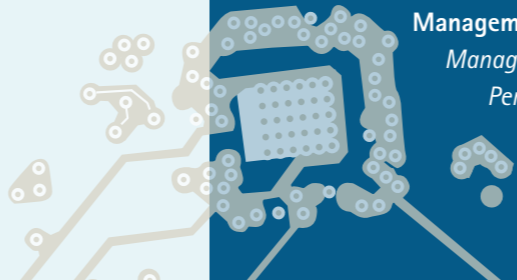
Elektronik mit den Bereichen Automatisierungs- und Steuerungstechnik, Elektrotechnik, Elektronik, Optoelektronik, Sensorik, Mikroelektronik, Systemtechnik, Mikro- und Nanotechnologien.

Verarbeitung mit den Bereichen Produktionstechnik und -organisation, Verarbeitungstechnik, Schicht- und Oberflächentechnik, Werkstofftechnik, Simulation und Leichtbau.

Life Science mit den Bereichen Biotechnik, Bio-Engineering, Gentechnologie und -diagnostik, Medizintechnik und Pharmatechnologie.

Energie und Umwelt mit den Bereichen Energie-, Umwelt- und Verfahrenstechnik.

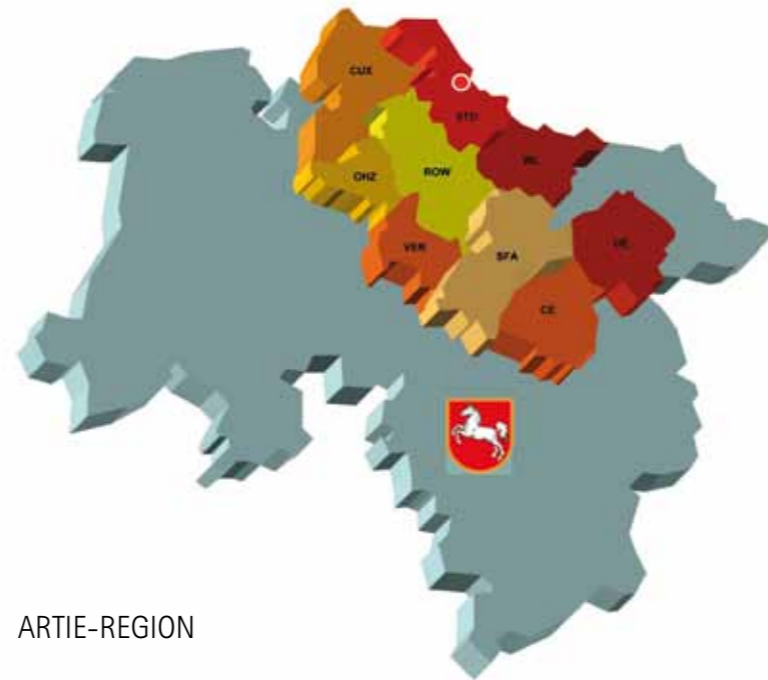
Management mit den Bereichen strategisches Management, Marketing, Organisation, Personal, Qualität und kommunale Wirtschaft.



Arbeitsgemeinschaft Technologie- und Innovationsförderung Elbe-Weser Region (ARTIE):

Die Wettbewerbsfähigkeit der Region hängt künftig immer stärker davon ab, wie die regionalen Akteure in der Lage sind, sich an die veränderte globale Situation anzupassen. Der damit einhergehende technologische Strukturwandel stellt insbesondere für kleine und mittelständische Unternehmen eine Herausforderung dar.

In diesem Bewusstsein hat die Landschaft der Herzogtümer Bremen und Verden im Mai 1999 die ‚Arbeitsgemeinschaft Technologie- und Innovationsförderung Elbe-Weser Region‘ (ARTIE) ins Leben gerufen. Die innerhalb dieser Arbeitsgemeinschaft verbundenen Landkreise, Städte und Gemeinden verstehen sich als regionales Netzwerk zur Stärkung der Wettbewerbsfähigkeit der Unternehmen in der Region. Die Betreuung der Unternehmen erfolgt dabei seit Mai 2006 durch das Transferzentrum Elbe-Weser (TZEW).



ARTIE-REGION

K
O
O
P
E
R
A
T
I
O
N
S
P
A
R
T
N
E
R

Landkreis Celle • Wirtschaftsförderung • Daniel Eckardt

Trift 27 • 29221 Celle • Tel.: 05141 916 6060 • E-Mail: daniel.eckardt(at)lkcelle.de • www.landkreis-celle.de

Agentur für Wirtschaftsförderung Cuxhaven • Ralf Bruns

Kapitän-Alexander-Straße 1 • 27472 Cuxhaven • Tel.: 04721 599 621 • E-Mail: ralf.bruns(at)afw-cuxhaven.de • www.afw-cuxhaven.de

Wirtschaftsförderungsgesellschaft im Landkreis Harburg mbH (WLH) • Anne Schneider

Hamburger Straße 8 • 21244 Buchholz • Tel.: 04181 9236 0 • E-Mail: schneider(at)wlh.eu • www.wlh.eu

Landkreis Osterholz • Wirtschaftsförderung • Siegfried Ziegert

Osterholzer Str. 23 • 27711 Osterholz-Scharmbeck • Tel.: 04791 930 597 • E-Mail: siegfried.ziegert(at)landkreis-osterholz.de • www.landkreis-osterholz.de, www.netz-ohz.de

Landkreis Rotenburg (Wümme) • Wirtschaftsförderung • Gesa Weiss

Hopfengarten 2 • 27356 Rotenburg (Wümme) • Tel.: 04261 983 2855 • E-Mail: gesa.weiss(at)lk-row.de • www.landkreis-rotenburg.de

Landkreis Soltau-Fallingb. • Wirtschaftsförderung • Hans-Jürgen Stegen

Winsener Straße 17 • 29614 Soltau • Tel.: 05191 970 673 • E-Mail: F00200(at)heidekreis.de • www.heidekreis.de

Wirtschaftsförderung Landkreis Stade GmbH • Michael Seggewiß

Große Schmiedestraße 6 • 21682 Stade • Tel.: 04141 8 00 60 • E-Mail: info(at)wf-stade.de • www.wf-stade.de

Landkreis Uelzen • Wirtschaftsförderung Uelzen aktiv • Eberhard Gottschlich

Herzogenplatz 2 • 29525 Uelzen • Tel.: 0581 800 4993 • E-Mail: e.gottschlich(at)landkreis-uelzen.de • www.uelzen.de

Landkreis Verden • Fachdienst Wirtschaftsförderung • Maren Wülpert

Lindhooper Straße 67 • 27283 Verden (Aller) • Tel.: 04231 15 491 • E-Mail: maren-wuelpert(at)landkreis-verden.de • www.landkreis-verden.de

Stadt Buxtehude • Wirtschaftsförderung • Kerstin Maack

Bahnhofstraße 7 • 21614 Buxtehude • Tel.: 04161 501 3510 • E-Mail: k.maack(at)stadt.buxtehude.de • www.buxtehude.de

Stadt Rotenburg (Wümme) • Wirtschaftsförderung • Erste Stadträtin Ute Scholz

Große Straße 1 • 27356 Rotenburg (Wümme) • Tel.: 04261 71 150 • E-Mail: ute.scholz(at)rotenburg-wuemme.de • www.rotenburg-wuemme.de, www.rowirtschaft.de

Stadt Stade • Wirtschaftsförderung • Thomas Friedrichs

Hökerstraße 2 • 21682 Stade • Tel.: 04141 401 140 • E-Mail: thomas.friedrichs(at)stadt-stade.de • www.stade.de

Samtgemeinde Zeven • Wirtschaftsförderung • Christoph Reuther

Am Markt 4 • 27404 Zeven • Tel.: 04281 71 62 51 • E-Mail: christoph.reuther(at)zeven.de • www.zeven.de



Kontaktaufnahme TZEW

Transferzentrum Elbe-Weser

Dipl.-Wirtsch.-Ing. (FH) Arne Engelke-Denker

Archivstraße 3-5

21682 Stade

Kontakt über:

Martina Rogge

Tel.: 04141 78 708-0

Fax: 04141 78 708-18

E-Mail: [info\(at\)tzew.de](mailto:info@tzew.de)

Internet: www.tzew.de

© 2011, www.d-lb.com



Unterstützt durch:



Landschaft der Herzogtümer
Bremen und Verden



EUROPAISCHE UNION
Europäischer Fonds für
regionale Entwicklung