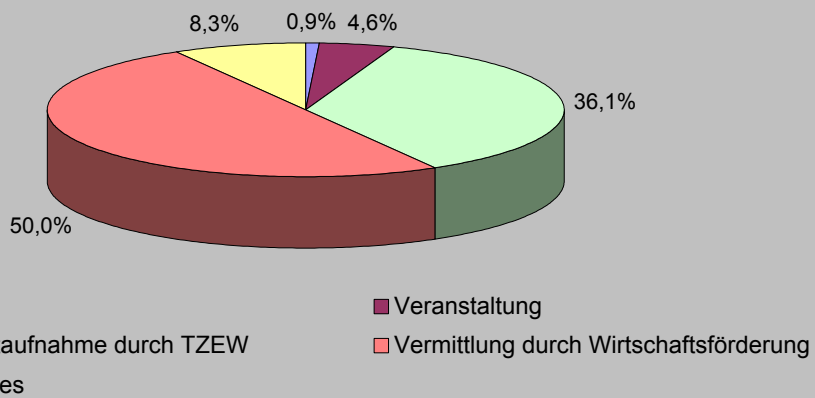


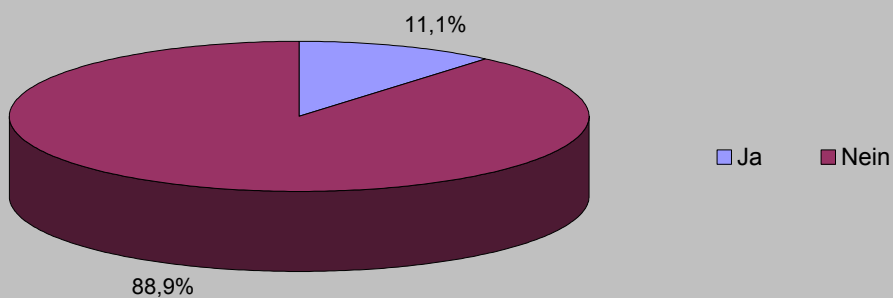
Grundlage dieser Auswertung bilden:

- 1.139 Aktivitäten (Vorgespräche, Beratungen, Veranstaltungen, Öffentlichkeitsarbeit)
- im Zeitraum 01.05.2006 bis 30.04.2010
- zusammenfassend in 108 Bewertungsbögen von Unternehmen beurteilt

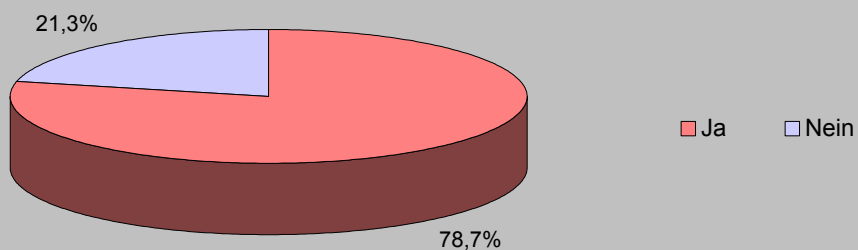
Wie sind Sie auf das Dienstleistungsangebot des TZEW aufmerksam geworden?



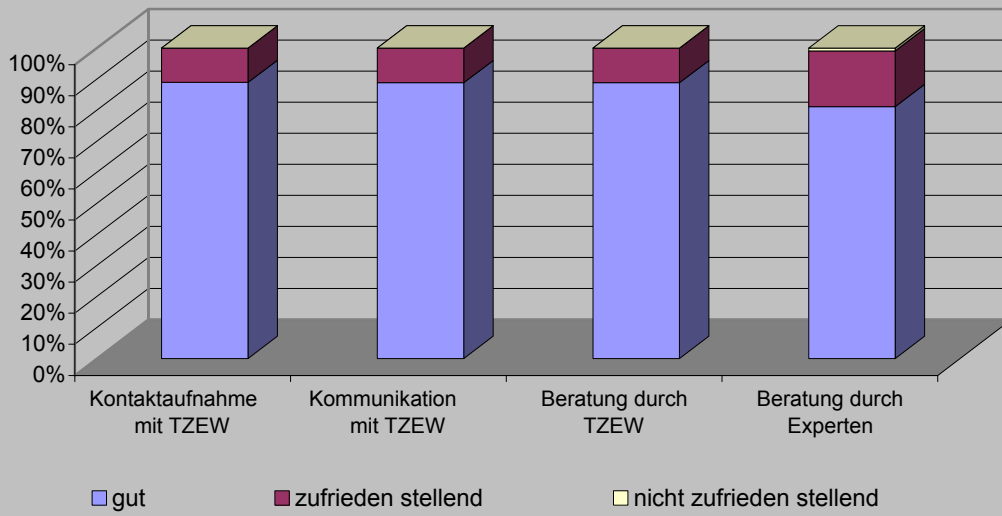
Haben Sie bereits Erfahrungen mit vergleichbaren Dienstleistern sammeln können?



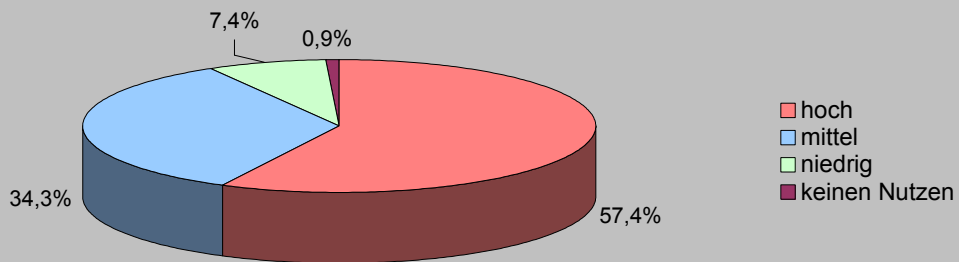
War die (zunächst) kostenfreie Nutzung des Dienstleistungsangebotes für die Inanspruchnahme entscheidend?



Wie bewerten Sie die Qualität und praktischen Erfahrungen des Dienstleistungsangebotes?



Wie schätzen sie den Nutzen des Dienstleistungsangebotes für Ihr Unternehmen insgesamt ein?



Möchten Sie das Beratungsangebot des TZEW weiterhin in Anspruch nehmen?

